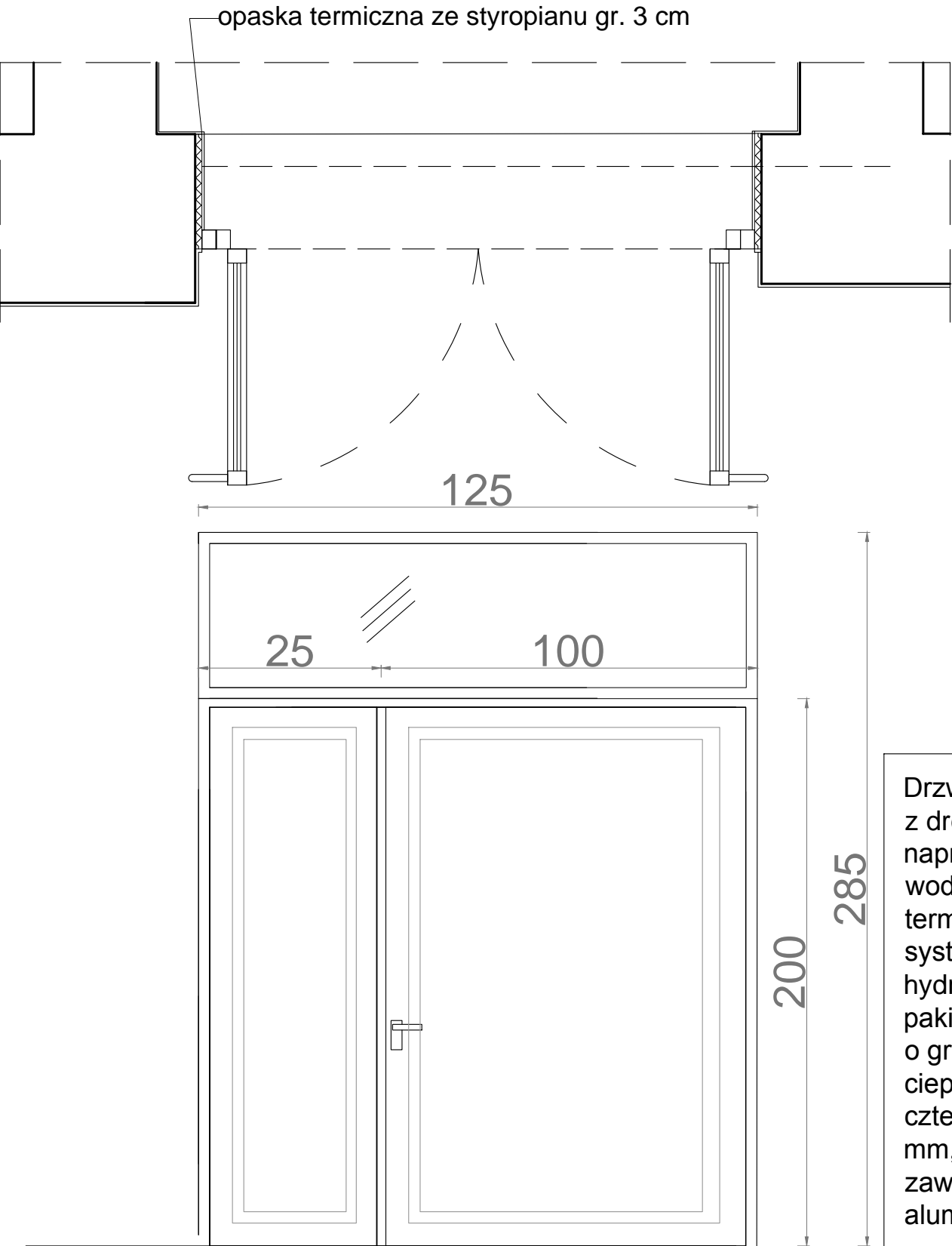


**DETAL E - MONTAŻ DRZWI WEJŚCIOWYCH**  
**SKALA 1:25**



**Uwaga:**  
W razie odkrycia niezgodności na budowie z projektem należy bezwzględnie powiadomić projektanta.

**Uwaga:**  
Wszystkie wymiary względem istniejącego budynku potwierdzić ze stanem faktycznym na budowie.

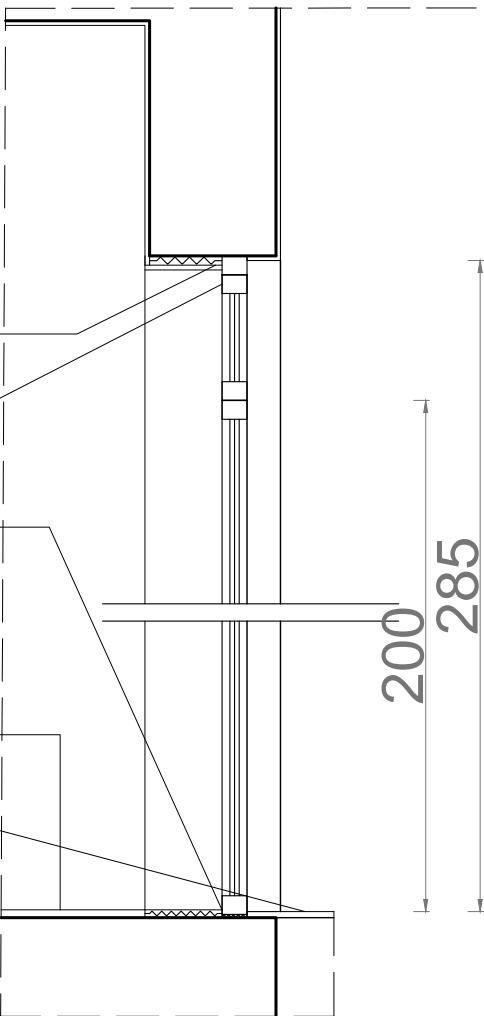
opaska termiczna ze styropianu gr. 3 cm

wypełnienie ramy panel termoizolacyjny o gr 70 mm

próg drewniany z listwami aluminiowymi

wykonanie wylewki betonowej 2 cm poddanej szlifowaniu, polerowaniu i impregacji chemicznej

Skucie betonu w miejscach zniszczeń, uzupełnienie betonem, pokrycie płytkami zewnętrznymi z piaskowca na kleju mrozoodpornym, pokrycie impregantem do piaskowca, brzegi stopni fazowane



Drzwi zewnętrzne drewniane płytowe o gr 88 mm, z drewna sosnowego klejonego warstwowo i naprzemiennie, oklejane sklejką dębową wodoodporną, wypełnienie ramy panel termoizolacyjny o gr 70 mm, wykończenie: lakier system pięciopowłokowy, metoda hydrodynamiczna RAL 9003, szklenie: pakiet szybowy zespolony z szybą reflex. Skrzydło o gr 88 mm o przenikalności cieplnej 0,78 W/mkw (płytowe), zamek listwowy czteropunktowy, ościeżnica stała 105 mm × 60 mm, uszczelka w skrzydle i ościeżnicy, cztery zawiasy regulowane, próg drewniany z listwami aluminiowymi, wręg antywyważeniowy.

TEMAT	Remontu pomieszczeń i elewacji budynku nr 3 na terenie kompleksu wojskowego przy ul. Wrocławskiej 82 w Krakowie.		
LOKALIZACJA	Numer działki 1/1 obręb 0046 jednostka ewidencyjna Kraków msc. Kraków gmina Kraków		
INWESTOR	35 Wojskowy Oddział Gospodarczy ul. Krakowska 2, 30-901 Kraków		
PROJEKTOWAŁ	mgr inż. arch. Marek Golonka Upr. nr 128-Km/74		
SPRAWDZIŁ	mgr inż. arch. Jan Fudala Upr. nr 61/ Tbg /85		
SPORZĄDZIŁA	mgr inż. arch. Agnieszka Gruca		
Skala 1:25	Data 08.2016	Rys. nr 15	www.marzec-budownictwo.pl M A R Z E C BUDOWNICTWO